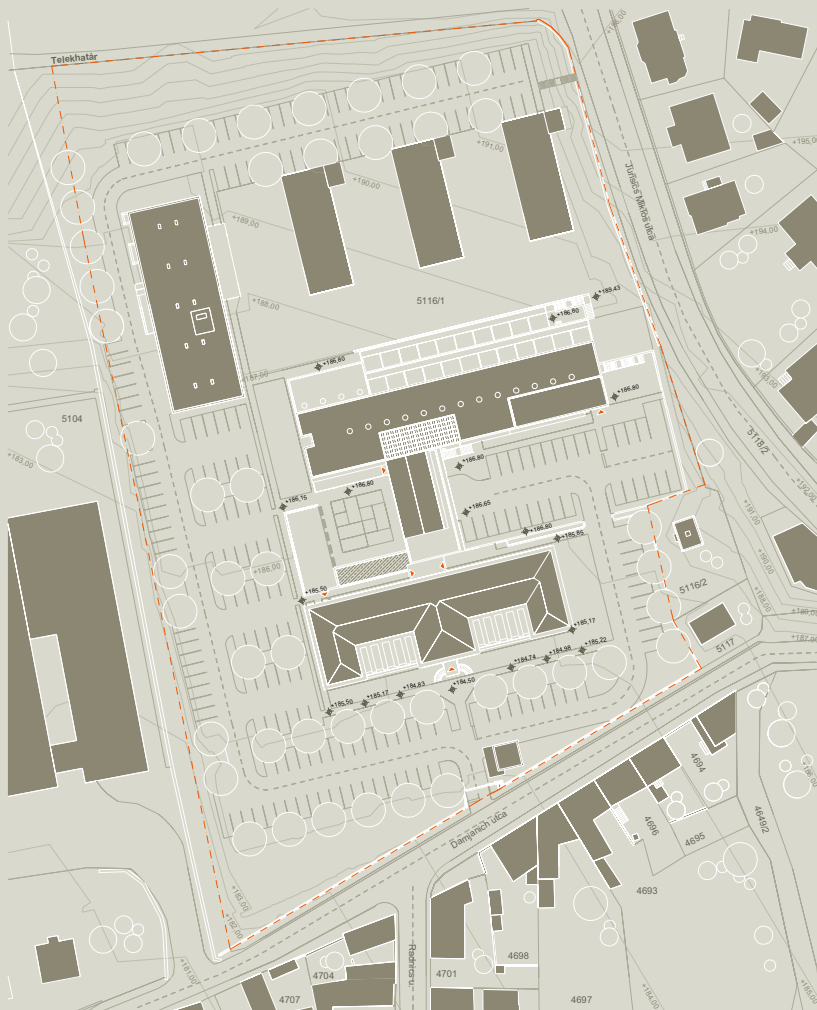




1 2 3 4 5 6 7 8

PTE MŰVÉSZETI CAMPUS
 építészeti tervpályázat 2005



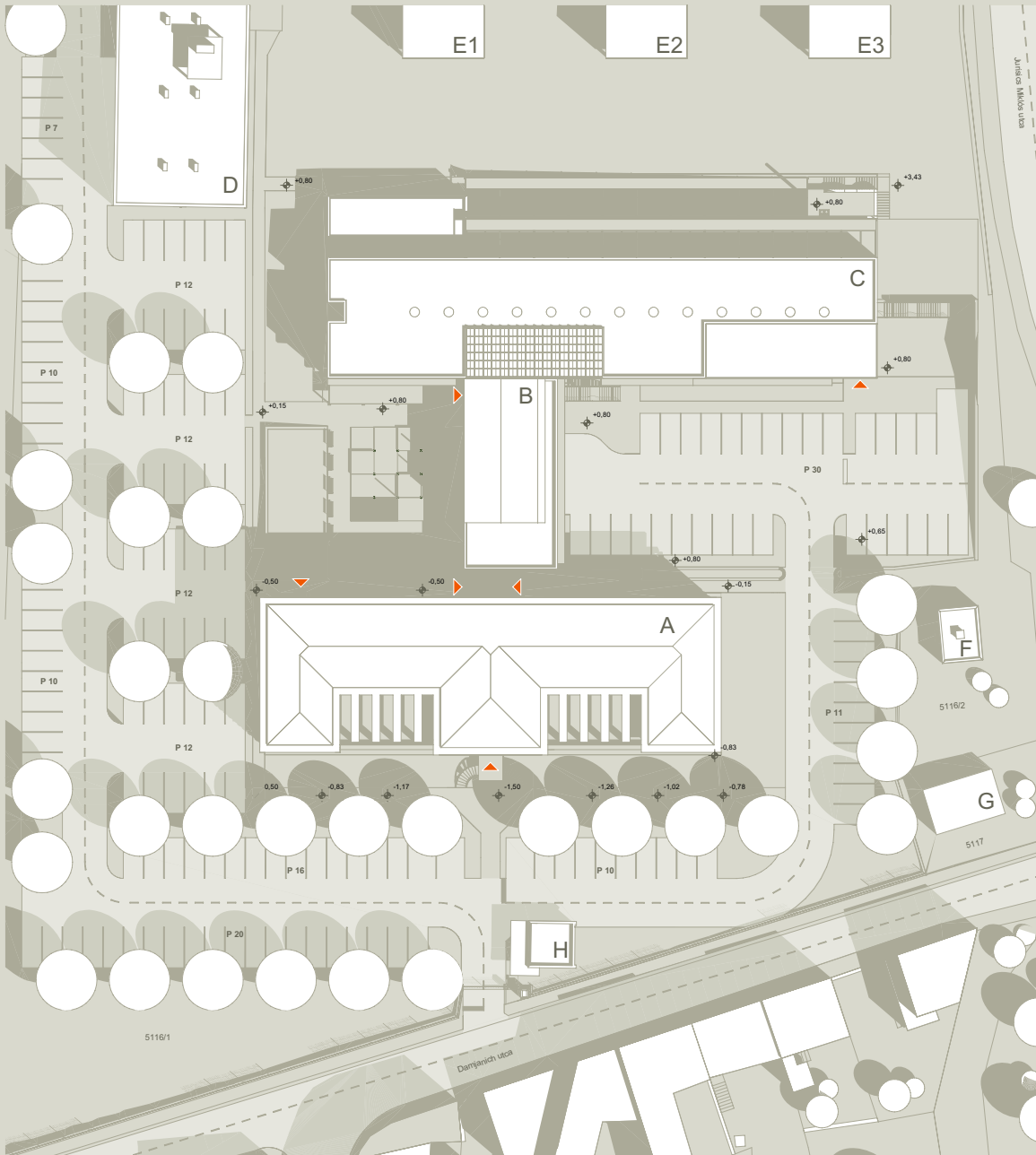
átnézeti helyszínrajz m=1:500



1 2 3 4 5 6 7 8

PTE MŰVÉSZETI CAMPUS

építészeti tervpályázat 2005



Béépítési adatok:

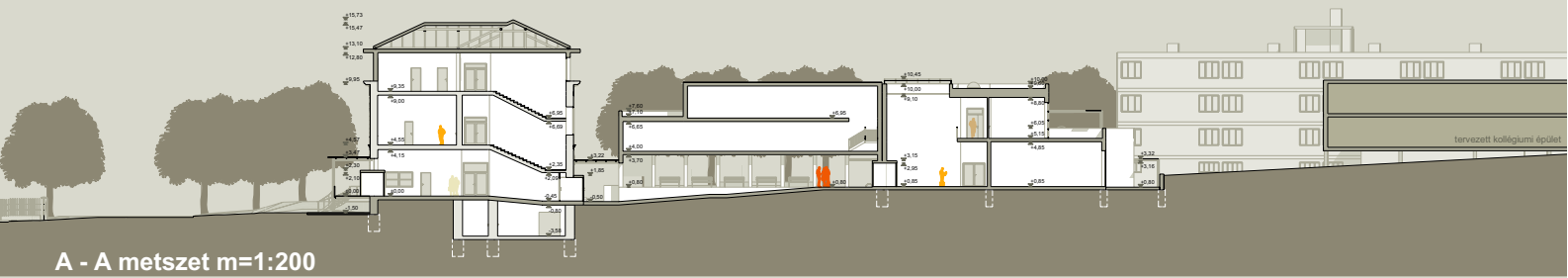
Cím: Pécs, Dampjanich utca 30.	5116/1
Helyrajzi szám:	19 923 m2
Telekterület:	2945 m2
Jelenlegi beépítettség:	14,78 %
Megengedett beépítettség:	max. 40 %
Beépített alapterület:	4 649 m2
Tervezett beépítettség:	23,33 %
Előírt zöldfelület:	min. 30 %
Zöldfelület:	7 928 m2
Zöldfelület aránya:	39,8 %
Út és térburkolat:	7 346 m2
Megengedett építménymagasság:	14 m
Tervezett építménymagasság:	10,56 m
Parkoló szükséglet:	160 db
Tervezett parkolók:	162 db
Parkoló szükséglet E1,E2,E3 épülettel:	184 db
Tervezett parkolók E1,E2,E3 épülettel:	216 db

Épületek:

- A - meglévő, átalakított épület
- B - meglévő helyére tervezett új épület
- C - tervezett épület
- D - meglévő kollégiumi épület
- E1 - tervezett kollégiumi épület
- E2 - tervezett kollégiumi épület
- E3 - tervezett kollégiumi épület
- F - gázföldgáz
- G - trafó
- H - porta

Magassági szintadatok:

- ±0.00 = +186,00m Balti feletti szint
- ±0.00 = "A" épület földszinti padlóvonala

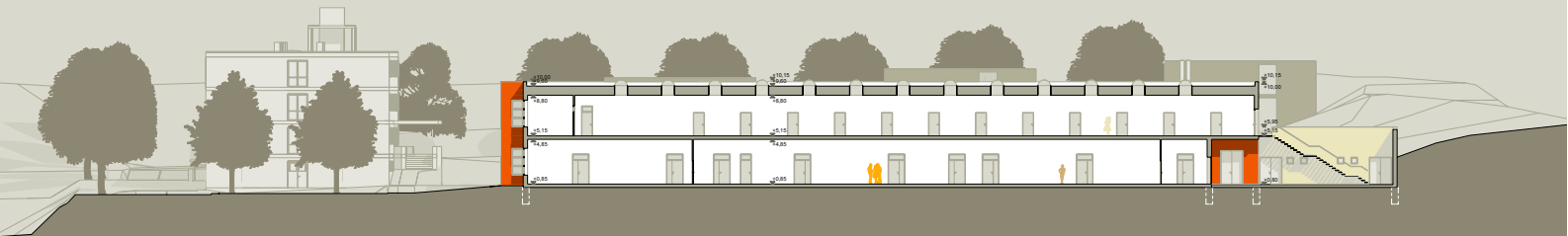


A - A metszet m=1:200

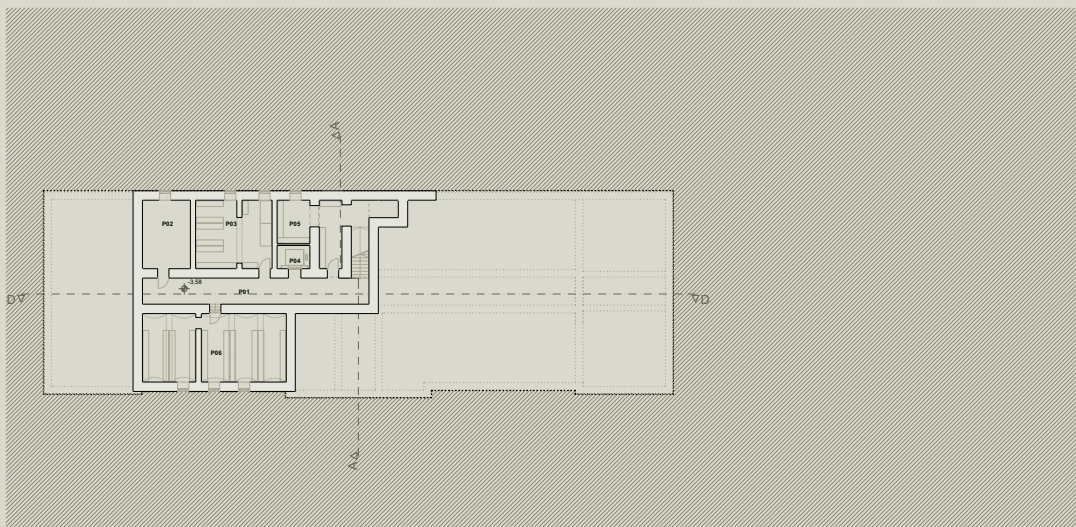
1 2 3 4 5 6 7 8

PTE MŰVÉSZETI CAMPUS

építészeti tervpályázat 2005



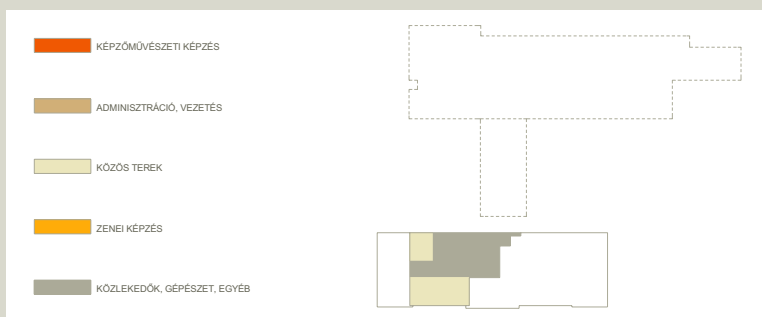
B - B metszet m=1:200



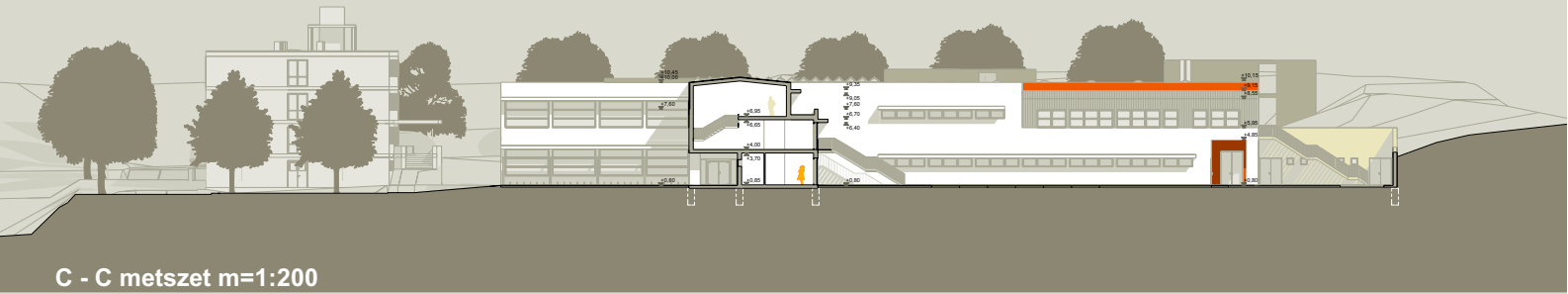
Pince helyiségek:

P01 171J*	Közlekedő - lépcső	56,81 m ²
P02 101*	Tároló (szék, kottatálvány)	25,65 m ²
P03 178*	Karbantartó műhely	39,91 m ²
P04 171K*	Lift	2,24 m ²
P05 177*	Gazdálkodási raktár	24,73 m ²
P06 102*	Raktár	74,13 m ²
Összesen:		223,47 m²

* A tábázat második oszlopa a tervezési program szerinti helyiségjelölést jelenti.



pincszinti alaprajz m=1:200



C - C metszet m=1:200

1 2 3 4 5 6 7 8

PTE MŰVÉSZETI CAMPUS

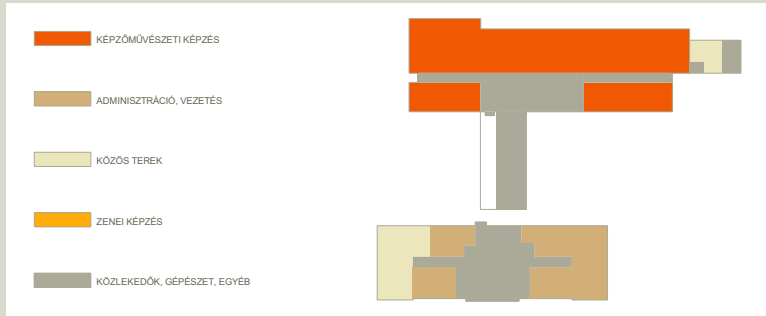
építészeti tervpályázat 2005



Földszinti helyiségek:

F01 171A*	Szűfőző	4,00 m ²
F02 171B*	Közlekedő - előcsarnok	162,94 m ²
F03 171C*	Szűfőző	4,96 m ²
F04 128A*	Előter	4,73 m ²
F05 128B*	Hulladékátvitelő	3,13 m ²
F06 128C*	Iszaktár	5,57 m ²
F07 128D*	Öltöző előter	2,24 m ²
F08 128E*	WC	1,26 m ²
F09 128F*	Öltöző	6,89 m ²
F10 128G*	Előkészítő	6,63 m ²
F11 128H*	Kiadvóelőter	11,55 m ²
F12 128I*	Fogyasztóter	25,34 m ²
F13 084*	HÖK iroda	27,07 m ²
F14 090*	Informatikus	21,54 m ²
F15 089*	Szerverszoba	10,68 m ²
F16 129*	Hallgatói számítógépterem	75,16 m ²
F17 086*	Admínisztráció	17,40 m ²
F18 085*	Ügyfélfeladó	44,79 m ²
F19 185A*	Takarító szertár	2,74 m ²
F20 188*	Porta	11,75 m ²
F21 172A*	Női WC	8,91 m ²
F22 172C*	Női mosdó	4,34 m ²
F23 172E*	Mozgássérült WC	3,96 m ²
F24 172D*	Férfi mosdó	4,88 m ²
F25 172B*	Férfi WC	9,25 m ²
F26 172F*	Tanári WC	4,02 m ²
F27 172G*	Tanári WC	4,02 m ²
F28 078*	Tikárság (Zenem.ig., képzóm.ig.)	35,80 m ²
F29 077*	Zeneművészeti igazgató	21,08 m ²
F30 080*	Teakonyha	8,04 m ²
F31 081*	Képzőművészeti igazgató	21,14 m ²
F32 072*	Tárgyaló	46,07 m ²
F33 071*	Tikárság (dékan, gazdasági v.)	33,07 m ²
F34 073*	Gazdasági vezető	19,39 m ²
F35 070*	Dékan	28,43 m ²
F36 075*	Gardrób	6,53 m ²
F37 076*	Fürdő	6,95 m ²
F38 074*	Teakonyha	10,33 m ²
F39 190A*	Elektromosmérő	5,55 m ²
F40 191*	Gyengéramú hálózati központ	10,30 m ²
F41 190B*	Elektromos felosztó	12,66 m ²
F42 189*	Vagyondr.központ/pihenő	14,29 m ²
F43 171D*	Közlekedő	7,10 m ²
F44 182A*	Öltöző előter	2,43 m ²
F45 182D*	Takarító személyzeti WC	1,91 m ²
F46 182B*	Takarító személyzeti öltöző	12,70 m ²
F47 182C*	Takarító személyzeti fürdő	8,83 m ²
F48 187*	Garázs 4 állásos	72,03 m ²
F49 185B*	Takarító szertár	4,80 m ²
F50 180*	Tak. személyzeti teakonyha	10,37 m ²
F51 179A*	Anyag tároló előter	5,92 m ²
F52 179B*	Veszélyes anyag tároló	11,95 m ²
F53 171E*	Szűfőző	4,00 m ²
F54 171F*	Előcsarnok - közlekedő	207,48 m ²
F55 171H*	Közlekedő	35,28 m ²
F56 171G*	Szűfőző	9,84 m ²
F57 062*	Elméleti terem 50 fős részére	100,44 m ²
F58 063*	Elméleti terem 50 fős részére	100,44 m ²
F59 060*	Elméleti terem 25 fős részére	51,66 m ²
F60 061*	Elméleti terem 25 fős részére	51,66 m ²
F61 020*	Gráfikai műterem	39,60 m ²
F62 021*	Gráfikai előkészítő	10,00 m ²
F63 046*	Festő anyagraktár	20,00 m ²
F64 171I*	Közlekedő	2,84 m ²
F65 175B*	Olajszoba	5,94 m ²
F66 026*	További műterem	80,19 m ²
F67 007*	Fa - féműhely	80,19 m ²
F68 006*	Gipszműhely	80,19 m ²
F69 008*	Kerámiaműhely	80,19 m ²
F70 010*	Égetőtér	19,60 m ²
F71 009*	Máz- és agyagraktár	19,60 m ²
F72 171J*	Láb	1,54 m ²
F73 172D*	Női mosdó - WC	19,24 m ²
F74 186A*	Takarító szertár	3,46 m ²
F75 172R*	Mozgássérült WC	4,50 m ²
F76 172S*	Férfi mosdó	6,82 m ²
F77 172T*	Férfi WC	9,76 m ²
F78 065A*	Férfi öltöző előter	4,94 m ²
F79 065B*	Férfi WC	11,77 m ²
F80 065C*	Férfi m.szerű öltöző	4,00 m ²
F81 065D*	Férfi m.szerű fürdő	3,54 m ²
F82 065E*	Férfi öltöző	26,46 m ²
F83 065F*	Férfi fürdő	10,08 m ²
F84 066A*	Női öltöző előter	4,94 m ²
F85 066B*	Női WC	11,77 m ²
F86 066C*	Női m.szerű öltöző	4,00 m ²
F87 066D*	Női m.szerű fürdő	3,54 m ²
F88 066E*	Női öltöző	26,46 m ²
F89 066F*	Női fürdő	10,08 m ²
F90 045*	Szobrász raktár	25,20 m ²
F91 047*	Archív raktár	39,60 m ²
F92 171P*	Előter	7,26 m ²
F93 095*	Eszközraktár	15,50 m ²
F94 094*	Instalációs raktár	30,24 m ²
F95 176B*	Általános raktár	28,08 m ²
Összesen:		2 197,73 m²

* A táblázat második oszlopa a tervezési program szerinti helyejeleszműveket jelöli.



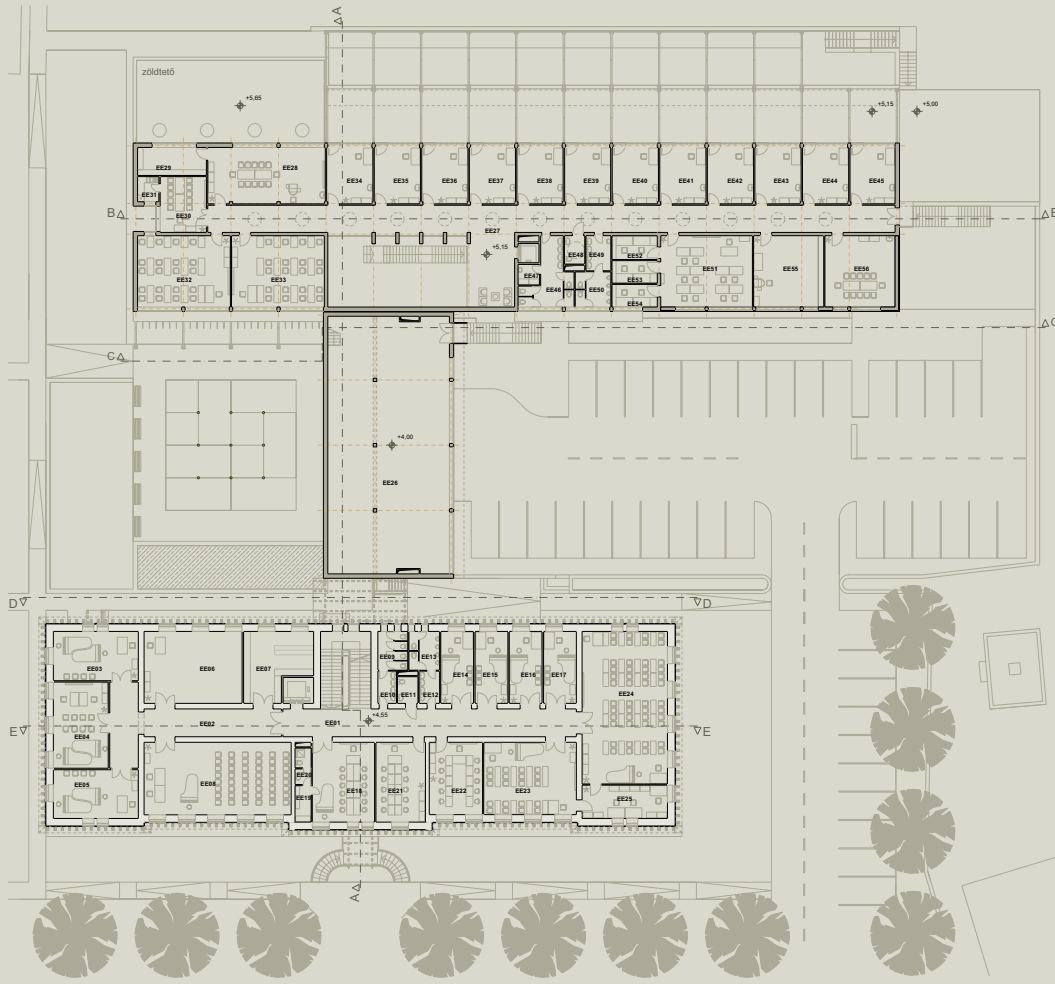
földszinti alaprajz m=1:200

D - D metszet m=1:200

1 2 3 4 5 6 7 8

PTE MŰVÉSZETI CAMPUS

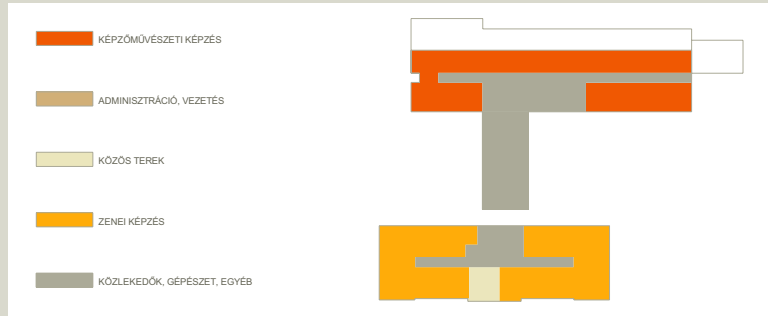
építészeti tervpályázat 2005



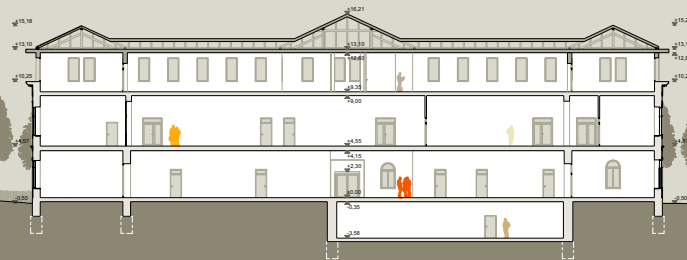
1. emeleti helyiségek:

EE01 171L*	Közlekedő - lépcsőter	93,88 m ²
EE02 171M*	Közlekedő	49,85 m ²
EE03 154*	Két zongorás terem	32,51 m ²
EE04 155*	Karvezérlés terem	38,76 m ²
EE05 155*	Két zongorás terem	32,21 m ²
EE06 160*	Ütő terem	54,90 m ²
EE07 170*	Hangszerraktár	32,28 m ²
EE08 161*	Próbaterem	83,01 m ²
EE09 172H*	Női WC	8,93 m ²
EE10 172J*	Női mosdó	4,58 m ²
EE11 172K*	Mozgássérült WC	4,23 m ²
EE12 172L*	Férfi mosdó	5,15 m ²
EE13 172I*	Férfi WC	9,28 m ²
EE14 146*	Gyakorló terem	18,35 m ²
EE15 147*	Gyakorló terem	18,35 m ²
EE16 148*	Gyakorló terem	18,35 m ²
EE17 149*	Gyakorló terem	18,35 m ²
EE18 103*	Zenei öltöző	38,65 m ²
EE19 107B*	Ruhajtár	4,60 m ²
EE20 107A*	Fürdő	4,60 m ²
EE21 166*	Zeneinformatikai labor	30,69 m ²
EE22 167*	Zeneinformatikai labor	30,05 m ²
EE23 164*	Elméleti terem 25 fő részére	52,19 m ²
EE24 163*	Elméleti terem 50 fő részére	101,41 m ²
EE25 176A*	Szertár	22,17 m ²
EE26 175A*	Gépészet	244,23 m ²
EE27 171N*	Közlekedő - galéria	185,68 m ²
EE28 024*	Fotólabor	51,57 m ²
EE29 025*	Fotóraktár	15,04 m ²
EE30 044A*	Tárgyaló	20,16 m ²
EE31 044B*	Tiskönyvtár	4,19 m ²
EE32 033*	Vizuális média informatika labor	51,66 m ²
EE33 034*	Vizuális média informatika labor	51,66 m ²
EE34 048*	DLA műterem	20,29 m ²
EE35 049*	DLA műterem	20,29 m ²
EE36 050*	DLA műterem	20,29 m ²
EE37 051*	DLA műterem	20,29 m ²
EE38 052*	DLA műterem	20,29 m ²
EE39 053*	DLA műterem	20,29 m ²
EE40 054*	DLA műterem	20,29 m ²
EE41 055*	DLA műterem	20,29 m ²
EE42 056*	DLA műterem	20,29 m ²
EE43 057*	DLA műterem	20,29 m ²
EE44 058*	Vendég műterem	20,29 m ²
EE45 059*	Vendég műterem	19,85 m ²
EE46 172U*	Női mosdó - WC	19,24 m ²
EE47 189B*	Takarító szertár	3,46 m ²
EE48 172V*	Mozgássérült WC	4,50 m ²
EE49 172U*	Férfi mosdó	6,82 m ²
EE50 172V*	Férfi WC	9,76 m ²
EE51 035*	Vizuális média műhely	51,03 m ²
EE52 041*	Vágószoba	8,40 m ²
EE53 042*	Vágószoba	8,00 m ²
EE54 043*	Vágószoba	8,00 m ²
EE55 069*	Szervizszoba - média	39,06 m ²
EE56 027*	Tervezőgrafikai műterem	39,06 m ²
Összesen:		1869,91 m²

* A táblázat második oszlopa a tervezési program szerinti helyiségcsoportozást jeleníti meg.



1. emeleti alaprajz m=1:200

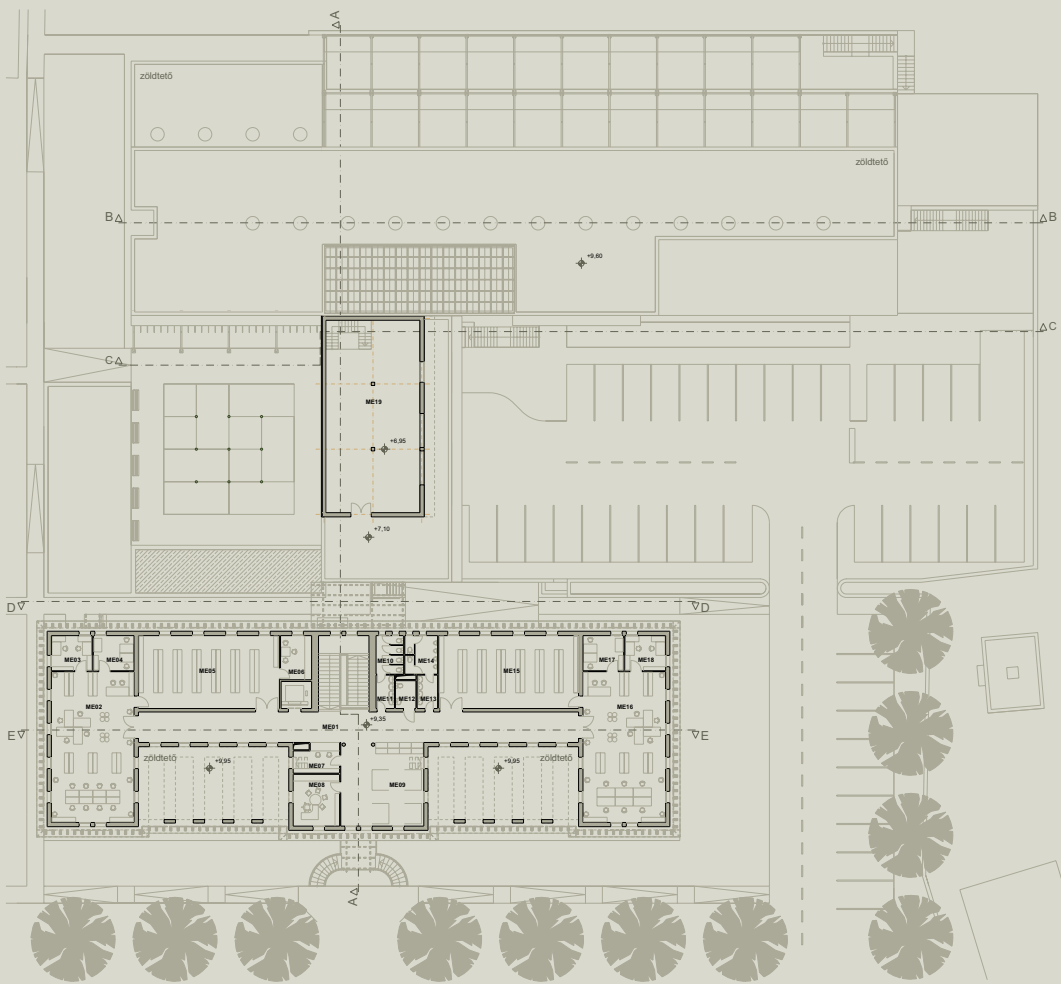


E - E metszet m=1:200

1 2 3 4 5 6 7 8

PTE MŰVÉSZETI CAMPUS

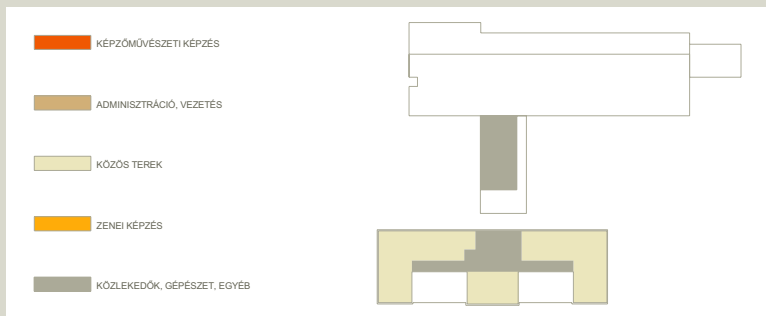
építészeti tervpályázat 2005



2. emeleti helyiségek:

ME01 1710*	Közlekedő - lépcső - ruhatar	134,95 m ²
ME02 131A*	Zenei olvasóterem	97,08 m ²
ME03 131B*	Zenei kutatóterem	11,16 m ²
ME04 133B*	Zenei könyvtár iroda	11,16 m ²
ME05 133A*	Zenei könyvtár	80,18 m ²
ME06 133C*	Személyzet - takarító szertár	10,72 m ²
ME07 132A*	Recepció	9,96 m ²
ME08 132B*	Könyvtár vezetői iroda	18,71 m ²
ME09 132C*	Különlőter	54,13 m ²
ME10 172M*	Női WC	8,29 m ²
ME11 172O*	Női mosdó	4,75 m ²
ME12 172O*	Mozgássérült WC	4,42 m ²
ME13 172P*	Férfi mosdó	5,34 m ²
ME14 172P*	Férfi WC	9,87 m ²
ME15 133D*	Képzőművészeti könyvtár	79,50 m ²
ME16 130A*	Képzőművészeti olvasóterem	97,08 m ²
ME17 133E*	Képzőművészeti iroda	11,16 m ²
ME18 130B*	Képzőművészeti kutatóterem	11,16 m ²
ME19 174*	Szellozógépház - lépcső	138,63 m ²
Összesen:		798,25 m²

* A táblázat második oszlopa a tervezési program szerinti helyiségjelölést jelenti.



2. emeleti alaprajz m=1:200



1 2 3 4 5 6 7 8

PTE MŰVÉSZETI CAMPUS

építészeti tervpályázat 2005

